



FESTES  
DE NADAL  
ESPORLES  
2020

DEL 12 DE DESEMBRE  
AL 10 DE GENER



## CONCURS DE BETLEMS NADAL 2020

Hi haurà premis al:

- › Betlem més sostenible
- › Betlem més original
- › Betlem més elaborat

Per participar-hi és imprescindible la inscripció prèvia a l'adreça electrònica: [jgarrofe@esporles.cat](mailto:jgarrofe@esporles.cat) indicant el nom del participant, telèfon i la direcció del domicili. El jurat es posarà en contacte amb els participants entre els dies 21 i 27 de desembre per venir a veure el vostre betlem. Aforament limitat. Ús obligatori de mascareta.

## DESEMBRE

# 11

divendres

### Laboratori natural de xampú sòlid

A les **18 h.**

A partir de 14 anys. Preu: 6€  
Lloc: Casal Municipal de Joves. Aforament limitat.  
Inscripcions al Casal de Joves 971 61 07 52  
[pjj@esporles.cat](mailto:pjj@esporles.cat)  
Ús obligatori de mascareta.

# 12

dissabte

### Gestionam els nostres boscos. Estratègies i projectes d'aprofitament de la biomassa forestal a Serra de Tramuntana

A les **16 h.**

Lloc: Sala d'actes de Sa Fàbrica. Aforament limitat.  
Inscripcions a TICKETIB.  
Ús obligatori de mascareta.  
Ho organitza:  
Tramuntana XXI.

# 13

diumenge

### Teatre Sa Pesta 2020

A les **19.30 h.**

Una producció d'Ovni Presents. Espectacle inclòs als actes de la Diada de Mallorca.

Lloc: Casa des Poble.

Aforament limitat.

Inscripcions a l'Ajuntament 971 61 00 02.

Ús obligatori de mascareta.

# 18

divendres

### Alternanits. Concert Jove

A les **20 h.**

Lloc: Casa des Poble.

Aforament limitat.

Inscripcions al Casal de Joves 971 61 07 52

[pjj@esporles.cat](mailto:pjj@esporles.cat)

Ús obligatori de mascareta.

# 19

dissabte

### Laboratori d'art infantil

A les **11.30 h.**

Lloc: Casal Municipal de Joves. Aforament limitat.

Inscripcions al 696 43 91 44 o al 630 07 82 64

Ús obligatori de mascareta.

### Inauguració del Betlem mallorquí d'Esporles

A les **11 h.**

Estarà obert fins dia 9 de gener. L'horari serà el de la biblioteca i els dissabtes 19, 26, 2 i 9 de **11 a 13.30 h.**

Lloc: Sala d'exposicions de Sa Fàbrica.

# 20

diumenge

## **Concert de Nadal de la Banda Lira Esporlerina**

A les **12 h.**

Lloc: CEIP Gabriel Comas i Ribas. Aforament limitat. Inscripcions a: [bliraesporlerina@gmail.com](mailto:bliraesporlerina@gmail.com)  
Ús obligatori de mascareta.

# 21

dilluns

## **«El conte dels cavallets dels reis i la clau màgica de Nadal»**

A les **10.30 h.**

A l'Escoleta Municipal. Seguidament es farà el sorteig de la panera de Nadal de les aules dels nadons i 1 any. Hi col·labora: AMIPA EI d'Esporles.

# 22

dimarts

## **Visita del carter reial amb el cavallet dels Reis a l'Escoleta Municipal**

A les **10.30 h.**

Seguidament es farà el sorteig de la panera de Nadal de les aules de 2 anys. Hi col·labora: AMIPA EI d'Esporles.

# 23

dimecres

## **Mercat solidari a càrrec de l'ONG Esporles al món**

A les **17 h.**

Lloc: Centre Cotoner.

# 24

dijous

## **Celebració de la Missa de matines**

A les **19.30 h.**

Lloc: Església Parroquial.

# 26

dissabte

## **Missatge del patge missatger dels Reis d'Orient**

A les **18 h.**

Es podrà veure al canal de youtube: *Patge Reial Esporles 2020*

# 27

diumenge

## **Concert dones amb cor: Cantem per un Nadal diferent**

A les **18.30 h.**

Concert en benefici de la Parròquia Sant Pere d'Esporles. Lloc: Església d'Esporles. Aforament limitat. Entrades a l'Estanc d'Esporles. Donatiu: 5 €. Ús obligatori de mascareta.

## **Concert - recital d'Andreu Valor**

A les **19 h.**

Actuació d'Andreu Valor per commemorar la Diada de Mallorca. Presentació del disc *Insurrecte*. Lloc: Casa des Poble. Aforament limitat. Reserva d'entrades a: [perepanera@gmail.com](mailto:perepanera@gmail.com) indicant el nom i llinatge i telèfon de contacte. Taquilla inversa. Ho organitza: Obra Cultural Balear.

**AVÍS! Dia 24** la recollida de residus, orgànica, es farà d'horabaixa. S'han de treure abans de les **15.00h.**

# 28

dilluns

## L'hora del conte: Rico i les festes de Nadal. A càrrec de Teatre de Butxaca

A les **11.30 h.**

Per a públic familiar, s'aconsella per a infants de més de 4 anys acompanyats d'un adults responsable.

Lloc: Casa del Poble.

Aforament limitat

Inscripció prèvia a la biblioteca municipal:

971 61 10 00

biblioteca@esporles.cat

Ús obligatori de mascareta.

# 29

dimarts

## Arribada del patge missatger dels Reis d'Orient

A les **18 h.**

Enguany els patges aniran a recollir les cartes porta a porta. És imprescindible la inscripció prèvia a l'adreça electrònica:

cquesada@esporles.cat indicant el nom de l'infant i la direcció de recollida.

Durant totes les festes hi haurà una bústia i la clau màgica a les oficines municipals on es podran dipositar les cartes. L'horari serà el mateix que les oficines municipals.

**AVÍS! Dia 31** la recollida de residus, orgànica, es farà d'horabaixa. S'han de treure abans de les **15.00h.**

# GENER

# 3

diumenge

## Concert de Clavicèmbal

A les **18 h.**

Lloc: Casa des Poble.

Aforament limitat

Inscripcions a Perfums

Esporles.

Ho organitza: Mà de Música.

Concert en memòria de Baltasar Bosch.

Ús obligatori de mascareta.

# 5

dimarts

## Arribada dels Reis Mags d'Orient

A les **17 h.**

Enguany, degut a les circumstàncies, Ses Majestats no podran repartir els regals a l'Església, però faran una passejada pels carrers d'Esporles per veure a tots els nins i nines. L'itinerari que realitzaran és el següent:

# 9

dissabte

## Presentació del conte: El tresor de la cova dels Ermassets

A les **19.30 h.**

Amb la presència de l'autor Pere Josep Palou i la il·lustradora Lola Fernández. Presenten: Caterina Martí i Tomeu Llinàs.

Lloc: Casa del Poble.

Aforament limitat.

Inscripció prèvia a la biblioteca municipal:

971 61 10 00

biblioteca@esporles.cat

Ús obligatori de mascareta.

- › Els nins i nines han d'esperar els Reis a ca seva: al balcó, al portal o la finestra.
- › Com que malauradament la comitiva no podrà passar per tots els carrers, els infants podran anar a veure la passejada dels Reis al carrer més pròxim a casa seva.
- › Recordau mantenir la distància de seguretat i dur la mascareta.

## ITINERARI DELS REIS MAGS D'ORIENT

Magatzem municipal  
Hort  
Joan Miró  
Lluna  
Joan Riutort (fins al 94)  
Vilanova  
Beata  
Joan Cabot  
Ca l'Onclo  
Quarter (del 87 al 79)  
Moragues  
Sol  
Quarter (del 54 a l'1)  
Mossèn Alcover  
Font d'Abaix (del 17 al 31)  
Estricadors  
Filadores (de l'1 al 47)  
Serradora

Joan Riutort (del 58 al 90)  
Pont de Fusta  
Balladors  
Plaça dels Balladors  
Joan Riutort (del 24 al 90)  
Miquel Marquès (del 82 al 4)  
ca n'Arboç  
Sa Creu  
Major  
Rectoria  
Nou de Sant Pere  
Placeta des Pla  
Mateu Font (de l'1 al 16)  
Darrera sa Paret  
Avenç  
Sa Pansa  
Placeta des Pla  
Mateu Font (de l'1 al 47)

Plaça de sa Teulera  
Llum (de l'1 al 13)  
Llorenç Villalonga  
Pau (del 31 a l'1)  
Bernadeta  
Miquel Marquès (del 14 al 4)  
Plaça Balanguera  
Cotoner (entre Plaça  
Balanguera i Mestre Munar)  
Mestre Munar  
Plaça dels Balladors  
Joan Riutort (del 57 al 23)  
Canonge Garau  
Francesc de Borja Moll (del 42  
al 18)  
Ramon Llull  
Passeig  
Joan Riutort.

## MESURES DE SEGURETAT I HIGIENE DURANT TOTES LES FESTES

- › Respectau la distància de seguretat.
- › Recordau fer la inscripció prèvia abans d'anar a qualsevol activitat.
- › A les activitats que són d'assegut, no hi podrà haver gent dreta ni que no hagi fet la inscripció prèvia.
- › L'ús de mascareta és obligatori a totes les activitats.
- › Rentau-vos les mans abans i després de cada activitat.
- › Evitau les aglomeracions els dies de festa.
- › Respectau la limitació de persones permesa per a les reunions socials i familiars.
- › I...SENY, MOLT DE SENY!!

# Campanya de Nadal



## Com funciona?

- Fes-te la targeta ComprES a qualsevol comerç adherit.
- Acumula punts des de l'1 de novembre de 2020 fins al 6 de gener de 2021.
- Utilitza la targeta a un mínim de 5 establiments associats a ComprES.
- **Un cop acabada la campanya, la persona amb més punts guanyarà un xec valorat en 250€ que podrà consumir a qualsevol dels establiments adherits.**
- Entre les 10 persones que més hagin consumit durant aquest període (1 novembre 2020 a 6 gener 2021), es sortejaran 2 premis més, valorats en 2 xecs de 100€ cada un.
- La persona guanyadora disposarà de 15 dies per a gaudir del premi als establiments associats a ComprES.



Donam les gràcies a totes les persones i entitats que col·laboren en l'organització d'activitats de les festes. I a tots els esporlerins i convidats per participar-hi.

**Bones festes a tothom!**

**e's**  
esporles



AJUNTAMENT  
D'ESPORLES



Consell de  
Mallorca



**COMPROMESOS**  
AMB L'AGENDA 2030



CIRCUIT  
D'ARTS ESCÈNIQUES  
DE MALLORCA



Direcció Insular de Cultura  
Departament de Cultura, Patrimoni i Política Lingüística  
Consell de Mallorca

# Uneix-te

*ComprES és la targeta de fidelització del comerç local d'Esporles. És una targeta que permet acumular punts amb cada compra realitzada a un establiment del municipi i aconseguir premis i regals, una eina que permet augmentar vendes, potenciar el consum local i sostenible i així, mantenir viu al comerç de proximitat.*

## Com funciona?

- Fes-te la targeta ComprES a qualsevol comerç adherit.
- Acumula punts i estigues atent a les campanyes que anam activant als canals de comunicació de l'Ajuntament. *(premi directe a qui acumuli més punts)*
- Utilitza la targeta a un mínim de 5 establiments associats a ComprES.
- *Un cop acabada la campanya, els punts tornen a zero i... tornam a començar!*
- La persona guanyadora disposarà de 15 dies per a gaudir del premi als establiments associats a ComprES.

## Com registrar-se?

1. Pots dirigir-te a qualsevol establiment associat i allà mateix et donaran d'alta.
2. Una vegada registrat, ja podràs començar a acumular punts donant el número del teu DNI als establiments associats.

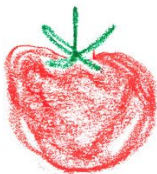


**Sol·licita  
la teva targeta,  
acumula punts  
i guanya premis**  
*(premis i regals)*



**CONSULTA  
ELS TEUS  
PUNTS**





**Compra als comerços  
d'Esporles amb  
només un clic!**



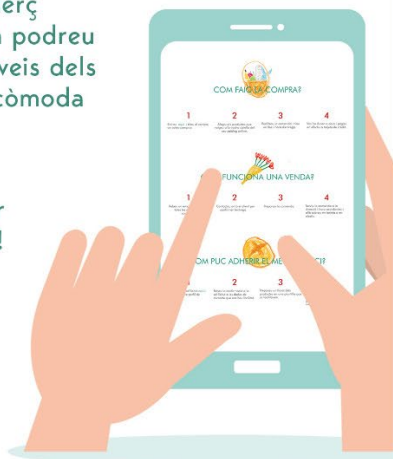
## Esporles A Prop.

<https://esporles-aprop.com/>



Posam en marxa la plataforma de comerç local en línia "esporles-aprop.com", on podreu adquirir productes, subministres o serveis dels comerços d'Esporles de manera fàcil, còmoda i en qualsevol moment!

Visita "Esporles A Prop" i compra productes de proximitat, amb la millor qualitat, als teus comerços de sempre!



### COM FAIG LA COMPRA?

<b>Visita la web</b> i tria el comerç on vols comprar.	<b>Afegeix els productes</b> que vulguis a la cistella del seu catàleg online.	<b>Realitza la comanda.</b> Consulta la política de venda de cada comerç.	<b>Pagament i enviamet</b> Recull la comanda al comerç o rep-la a casa.
			

**Compra a Esporles sense moure't de casa!**