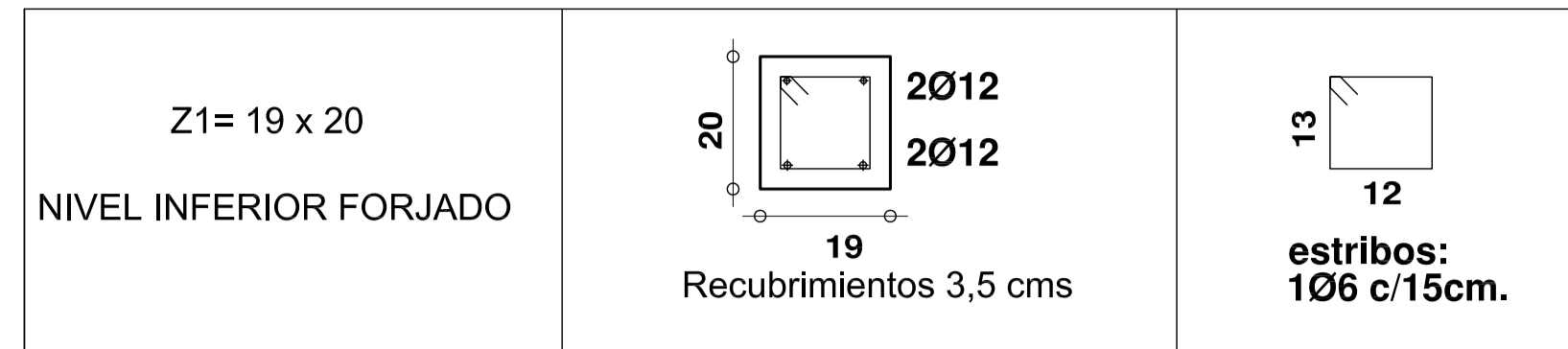


ESTRUCTURA DE HORMIGÓN SEGUN EHE				
HORMIGÓN	LOCALIZACIÓN	DESIGNACIÓN	NIVEL CONTROL	COEF. PONDERACIÓN
	todo	HA-25-B-25-11b	INDIRECTO	$\gamma_c = 1.50$
ACERO (Certif. CC-EHE)	en barras	B-500 S	NORMAL	$\gamma_s = 1.15$
	en mallas	B-500 T	NORMAL	
EJECUCIÓN			NORMAL	C. permanente $\gamma_{G1} = 1.50$ C. variable $\gamma_{G2} = 1.60$

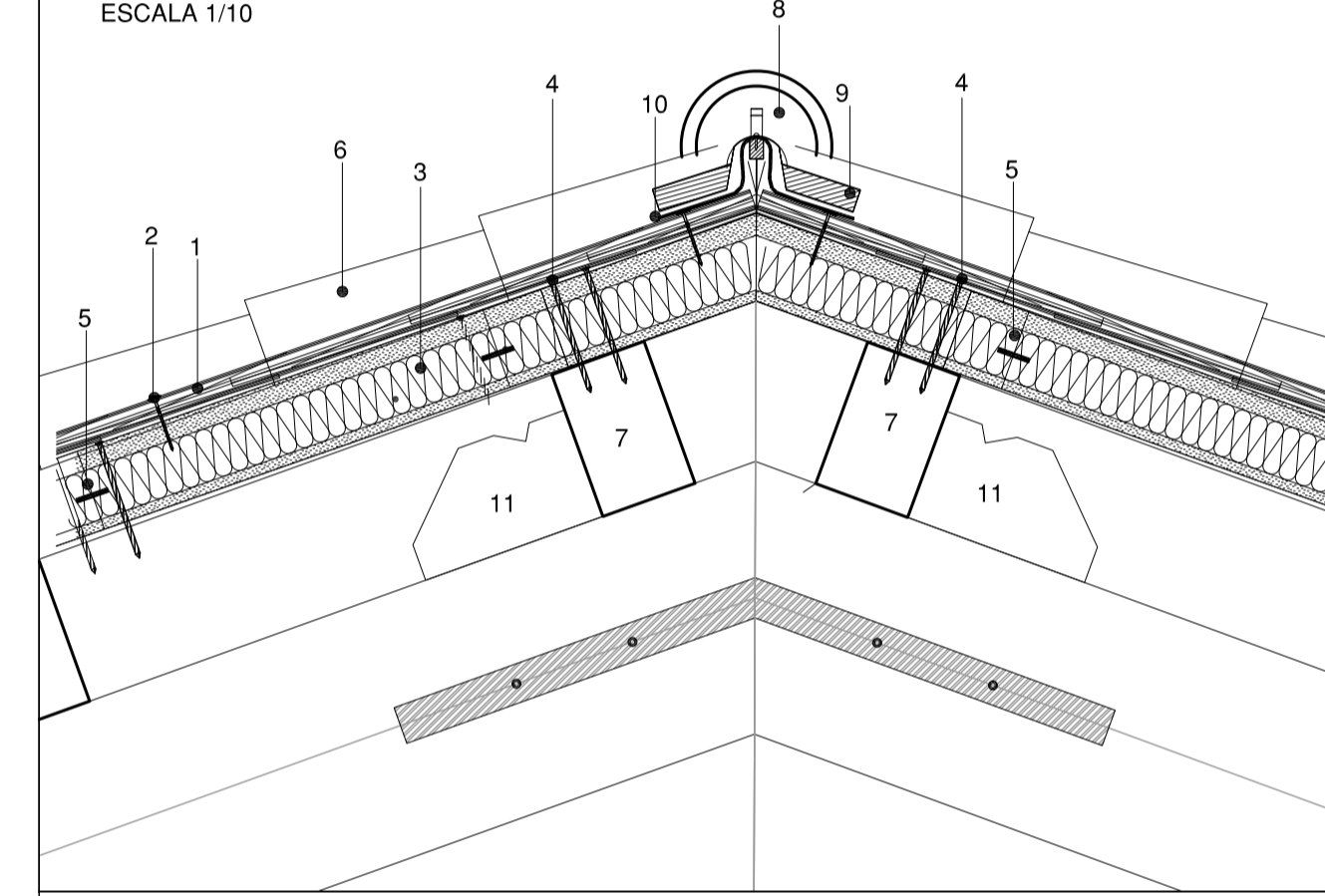
ESPECIFICACIONES DEL HORMIGÓN						
TIPO DE HORMIGÓN	LOCALIZACIÓN	COMPONENTES		CONSISTENCIA	RESISTENCIA CARACTERÍSTICA	
		ARIDOS	CEMENTO		ASIENTO EN CONO ABRAMS	7 DIAS
HA-25-B-25-11b	todo	MACHACADO	CEM I 42.5	BLANDA	25 N/mm <sup>2</sup>	30 N/mm <sup>2</sup>
		Tamaño máximo				
		20 mm				

### DETALLE ZUNCHO Z1



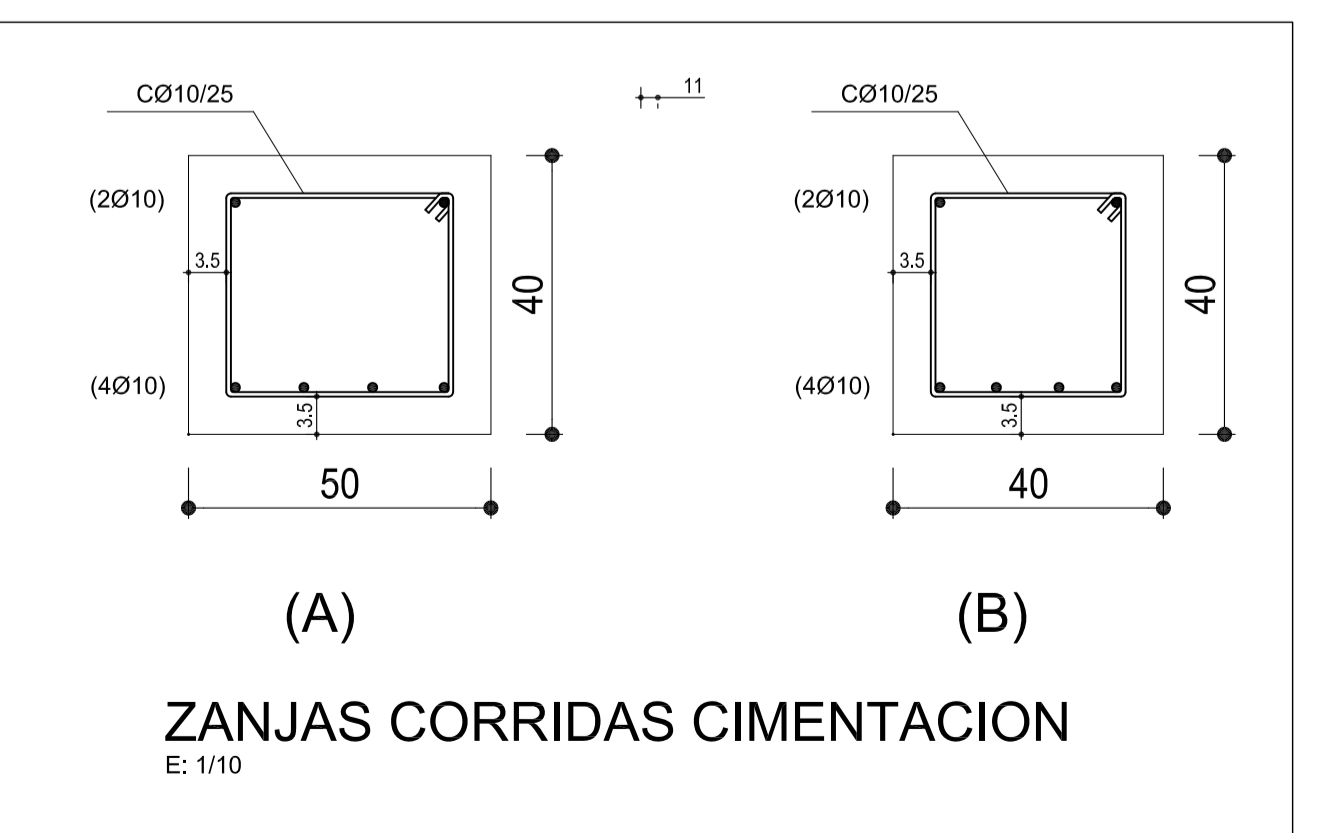
### DETALL FORMACIÓ COBERTA CUMBRERA

ESCALA 1/10

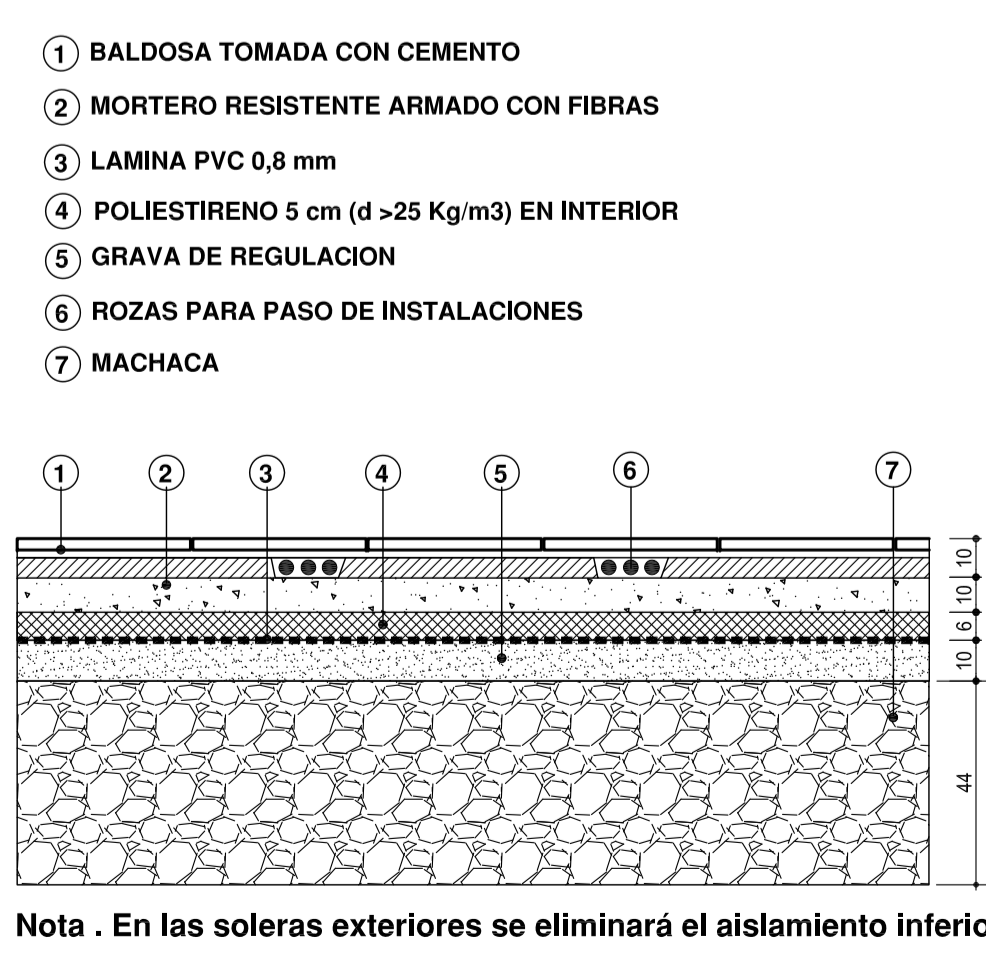


- 1 PLACA BAJO TEJA TIPO ONDULINE O SIMILAR DE 3KG DE PESO
- 2 CLAVO SPIRAL CON ARANDELA DE PVC
- 3 PANEL SANDWICH ONDUTHERM H10+A80+Y12 mm ACABADO PLACA YESO
- 4 CLAVO SPIRAL
- 5 LENGUETA DE DM
- 6 TEJA CERAMICA CURVA FIJADA CON ESPUMA DE POLIURETANO
- 7 VIGUETA MADERA SECCION 20x8 CMS
- 8 TEJA CERAMICA CURVA EN CUMBRERA
- 9 BANDA PARA CUMBRERA
- 10 OLDFILM
- 11 EGUION DE MADERA

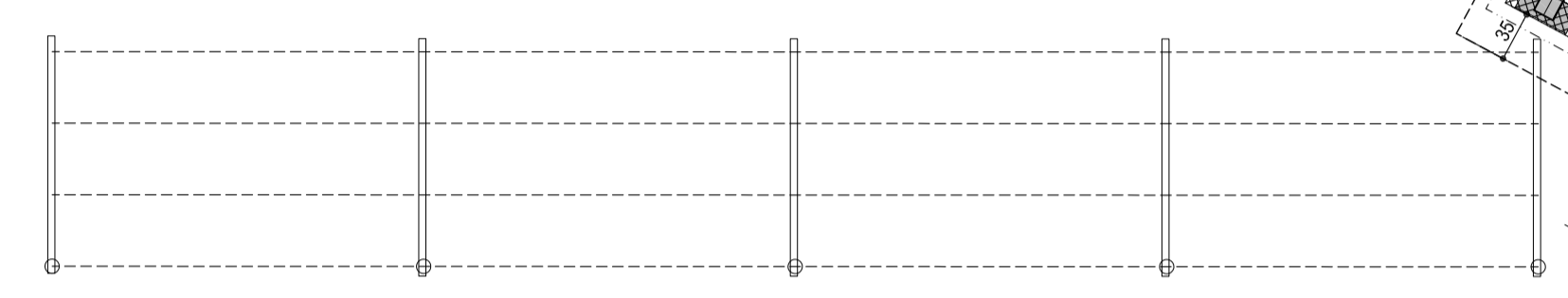
NOTAS.- 1. Se dispondrá una capa de 10cm. de hormigón de limpieza bajo zapatas y riostras.  
2. Recubrimiento mínimo en armaduras: 3,5cm.



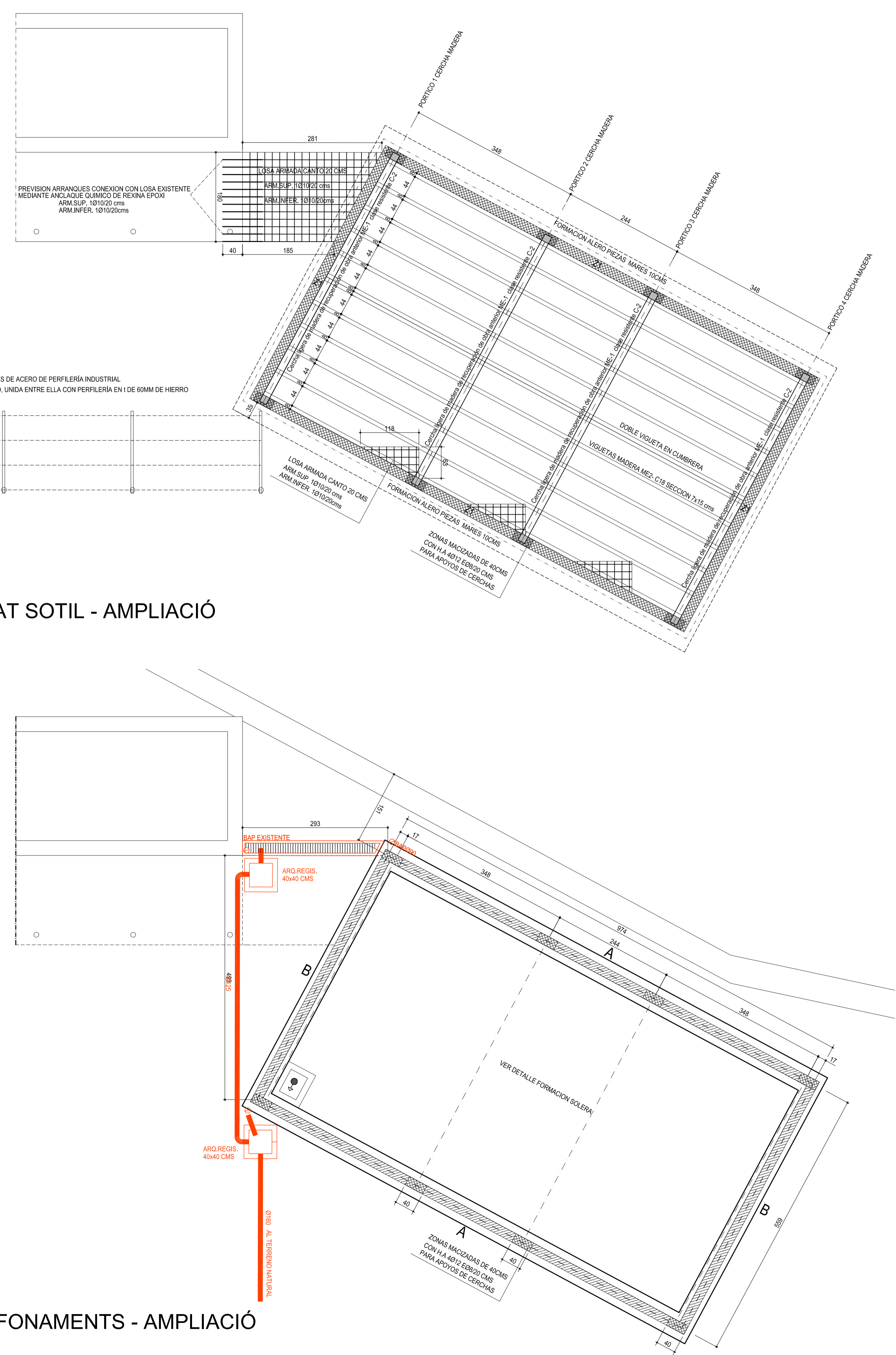
### Detalle Solera interior impermeabilizada y aislada según DB-HS y DB-HE



FORMACIÓN DE PARRAL MEDIANTE SOPORTES DE ACERO DE PERFERIA INDUSTRIAL CON ESTRUCTURA HORIZONTAL EN VOLADIZO, UNIDA ENTRE ELLA CON PERFERIA EN 1 DE 60MM DE HIERRO



### FORJAT SOTIL - AMPLIACIÓ



### FONAMENTS - AMPLIACIÓ